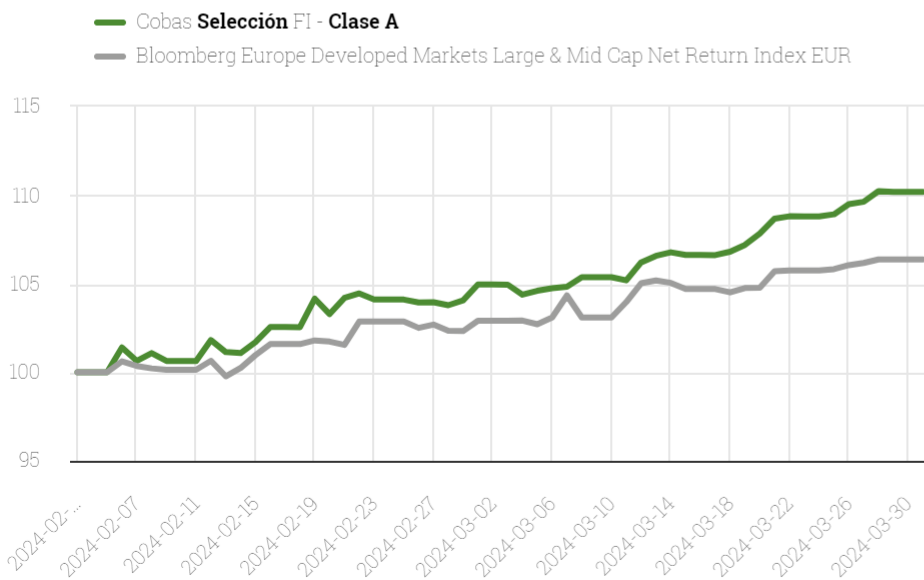


110,18
valor liquidativo5,88%
en el mes10,18%
en el año10,18%
desde inicio

Las inversiones descritas pueden conllevar, entre otros, un riesgo del mercado de renta variable, de tipo de interés, de tipo de cambio, de inversión en países emergentes, de crédito, de liquidez, riesgo de sostenibilidad, así como por el uso de instrumentos financieros derivados. Como consecuencia, el valor liquidativo de la participación puede presentar una alta volatilidad.

Todos estos riesgos tienen su reflejo de manera conjunta en el siguiente indicador numérico de riesgo. Información completa sobre los riesgos puede consultarse en el folleto del fondo, disponible en la página web www.cobasam.com.

Indicador de riesgo

Rentabilidad fondo vs benchmark Crecimiento en euros, base 100

El subfondo se gestiona activamente. El índice de referencia **Bloomberg Europe Developed Markets Large & Mid Cap Net Return Index EUR** se utiliza a efectos de comparación. El subfondo puede desviarse significativamente del índice de referencia.

Histórico de rentabilidad ⁽¹⁾

	Fondo	Benchmark	Diferencia
2024	10,18%	3,95%	6,23%
2023			
2022			
2021			
2020			

Rentabilidad acumulada ⁽¹⁾

	Fondo	Benchmark
1 año		
3 años		
5 años		
10 años		
desde inicio	10,18%	6,37%

(1) Rentabilidades pasadas no garantizan rentabilidades futuras. Los resultados pasados no son una guía para los resultados futuros. Los datos de rentabilidad no tienen en cuenta las comisiones y los costes de emisión y reembolso de las participaciones. El valor de las inversiones y los posibles ingresos no están garantizados y pueden bajar o subir y verse afectados por las fluctuaciones de los tipos de cambio. Esto significa que un inversor puede no recuperar la cantidad invertida. Los rendimientos de los índices suponen la reinversión de los dividendos y las ganancias de capital, a diferencia de los rendimientos de los fondos, que no reflejan las comisiones ni los gastos.

Estadísticas ⁽²⁾

	Fondo	Benchmark
Rentabilidad anualizada	2,29%	8,27%
Volatilidad	18,83%	13,76%
Sharpe	0,73	0,66
Alpha	5,51%	
Beta	0,90	
Tracking error	14,24%	

(2) Al no existir antigüedad y ser una clase de nueva creación, se utilizan los estadísticos de la clase C

Ratios

	Fondo
Potencial de revalorización ⁽³⁾	135%
PER ⁽⁵⁾	6,6x
Unleveraged FCF Yield ⁽⁶⁾	21%
ROCE ⁽⁷⁾	32%

(3) Mejor escenario: Es la diferencia entre el valor objetivo y el precio de mercado agregado de la cartera. Para calcular el valor objetivo, aplicamos un múltiplo al flujo de caja normalizado en base a estimaciones propias de cada compañía.

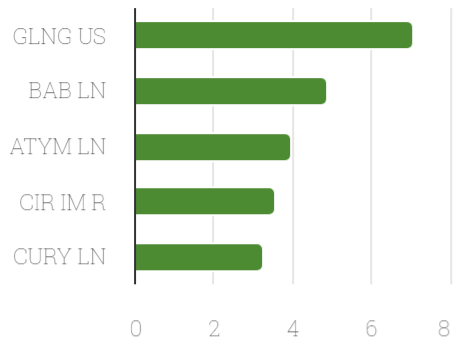
(4) Peor escenario: Calculado con Metodología VALUE AT RISK (VaR) 2,32 sigmas, nivel de confianza del 99% de la distribución normal a 1 mes.

(5) Se calcula dividiendo la capitalización bursátil de cada compañía entre su flujo de caja normalizado en base a estimaciones propias.

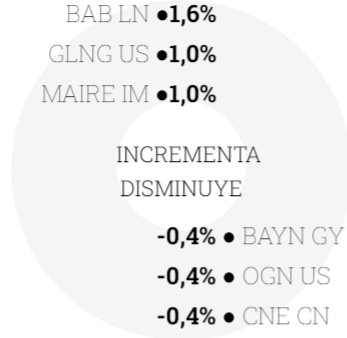
(6) Es el resultado de dividir el flujo de caja normalizado en base a estimaciones propias, entre el Enterprise Value.

(7) Lo calculamos dividiendo el resultado operativo normalizado en base a estimaciones propias, después de impuestos entre el capital empleado (ex-fondo de comercio) para ver la rentabilidad intrínseca del negocio.

Top 5 posiciones Datos de 4T 2023



Contribución Datos de 4T 2023



Objetivo de inversión

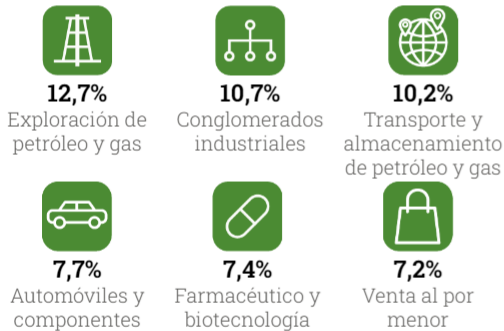
Equipo gestor

Estrategia y política inversión

CONTACTO INVERSOR
Dpto. de Relación con Inversores
 Paseo de la Castellana, 53. 2ª planta.
 28046 Madrid (España)
 900 15 15 30 (España) +34 91 755 68 00
 info@cobasam.com

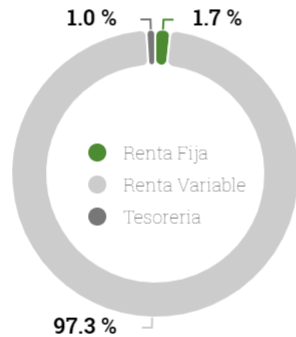
Distribución sectorial

Principales sectores. Datos de 4T 2023



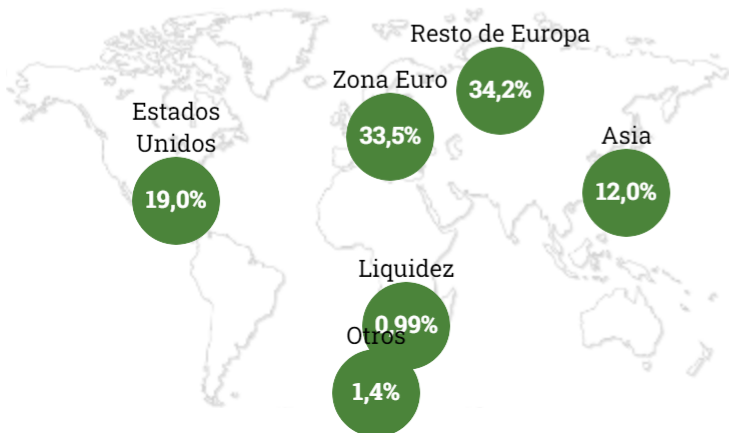
Distribución activos

Datos de 4T 2023



Distribución geográfica

Datos de 4T 2023



Datos del fondo

- Gestora: **Cobas Asset Management SGIIC SA**
- Depositario: **Banco Inversis SA**
- Estructura legal: **UCIT V**
- País de registro: **España**
- Fecha de creación: **2024-02-03**
- Cierre de año fiscal: **Diciembre**
- Hora de corte: **14:00 h (CET, GMT + 2)**
- Valoración: **Diaria**
- Comisión gestión: **1,00%**
- Otros Gastos Corrientes: **0,03%**
- ISIN: **ES0124037039**
- Código Bloomberg: **COBASFI SM Equity**
- Activos bajo gestión: **358,5 millones euros**
- Número de posiciones: **69**

Información relevante

Esta es una comunicación de marketing. Por favor, consulte el folleto y el documento informativo del fondo antes de tomar cualquier decisión de inversión definitiva. En caso de discrepancia, prevalecerá la información legal. Toda la información legal estará disponible, tanto en inglés como en español, en la sede de la Gestora de Inversiones y a través de la página web: www.cobasam.com

Todos los datos sobre la rentabilidad están expresados en euros y son netos de gastos y comisiones. La inversión en renta variable puede dar lugar a pérdidas del capital invertido y es desaconsejable para horizontes temporales inferiores a 5 años. Puede obtener un resumen de los derechos de los inversores aquí: www.group.pictet/media/sd/176b100ab205a6e6aef82b0250138f889675b903 La rentabilidad futura está sujeta a una fiscalidad que depende de la situación personal de cada inversor y que puede cambiar en el futuro.