

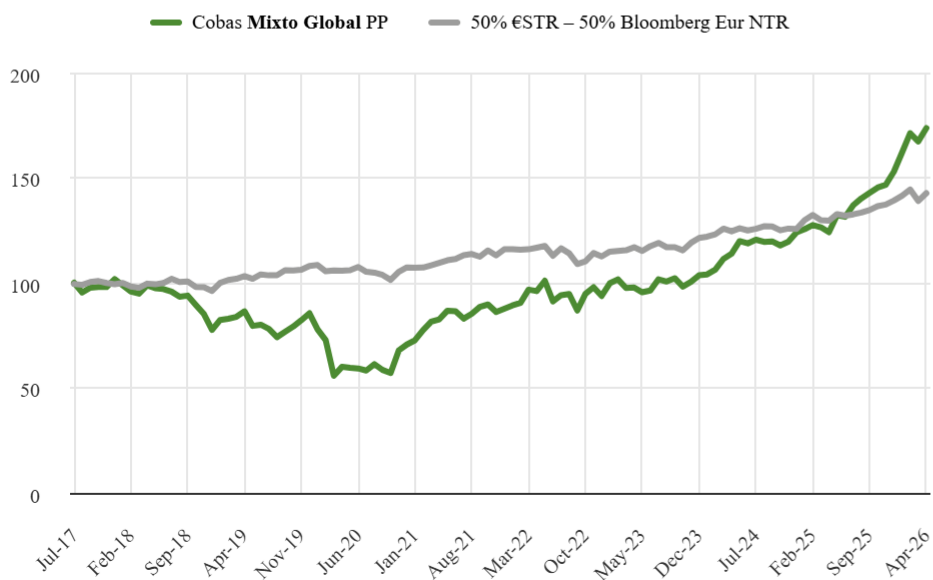
173,60
valor liquidativo**3,81%**
en el mes**13,58%**
en el año**73,60%**
desde inicio

Las inversiones descritas pueden conllevar, entre otros, un riesgo del mercado de renta variable, de tipo de interés, de tipo de cambio, de inversión en países emergentes, de crédito, de liquidez, riesgo de sostenibilidad, así como por el uso de instrumentos financieros derivados. Como consecuencia, el valor liquidativo de la participación puede presentar una alta volatilidad.

Todos estos riesgos tienen su reflejo de manera conjunta en el siguiente indicador numérico de riesgo. Información completa sobre los riesgos puede consultarse en el folleto del fondo, disponible en la página web www.cobasam.com.

Indicador de riesgo

1	2	3	4	5	6	7
---	---	---	---	---	---	---

Rentabilidad fondo vs benchmark Crecimiento en euros, base 100

El subfondo se gestiona activamente. El índice de referencia se utiliza a efectos de comparación. El subfondo puede desviarse significativamente del índice de referencia.

Histórico de rentabilidad ⁽¹⁾

	Fondo	Benchmark	Diferencia
2026	13,58%	2,51%	11,07%
2025	23,35%	10,75%	12,60%
2024	19,66%	3,55%	16,11%
2023	10,49%	7,83%	2,66%
2022	6,94%	-2,94%	9,88%

Rentabilidad acumulada ⁽¹⁾

	Fondo	Benchmark
1 año	39,95%	10,11%
3 años	77,72%	22,04%
5 años	110,13%	30,27%
10 años		
desde inicio	73,60%	42,62%

(1) Rentabilidades pasadas no garantizan rentabilidades futuras. Los resultados pasados no son una guía para los resultados futuros. Los datos de rentabilidad no tienen en cuenta las comisiones y los costes de emisión y reembolso de las participaciones. El valor de las inversiones y los posibles ingresos no están garantizados y pueden bajar o subir y verse afectados por las fluctuaciones de los tipos de cambio. Esto significa que un inversor puede no recuperar la cantidad invertida. Los rendimientos de los índices suponen la reinversión de los dividendos y las ganancias de capital, a diferencia de los rendimientos de los fondos, que no reflejan las comisiones ni los gastos.

Estadísticas

	Fondo	Benchmark
Rentabilidad anualizada	6,48%	4,12%
Volatilidad	8,79%	5,40%
Sharpe	2,40	1,27
Alpha	13,64%	
Beta	1,09	
Tracking error	6,66%	

Ratios

	Fondo
Potencial de revalorización ⁽²⁾	73%
PER ⁽⁴⁾	7,6x
Unleveraged FCF Yield ⁽⁵⁾	12%
ROCE ⁽⁶⁾	25%

(2) Mejor escenario: Es la diferencia entre el valor objetivo y el precio de mercado agregado de la cartera. Para calcular el valor objetivo, aplicamos un múltiplo al flujo de caja normalizado en base a estimaciones propias de cada compañía.

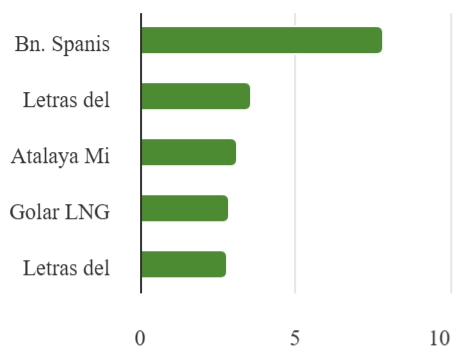
(3) Peor escenario: Calculado con Metodología VALUE AT RISK (VaR) 2,32 sigmas, nivel de confianza del 99% de la distribución normal a 1 mes.

(4) Se calcula dividiendo la capitalización bursátil de cada compañía entre su flujo de caja normalizado en base a estimaciones propias.

(5) Es el resultado de dividir el flujo de caja normalizado en base a estimaciones propias, entre el Enterprise Value.

(6) Lo calculamos dividiendo el resultado operativo normalizado en base a estimaciones propias, después de impuestos entre el capital empleado (ex - fondo de comercio) para ver la rentabilidad intrínseca del negocio.

Top 5 posiciones Datos de 4T 2025

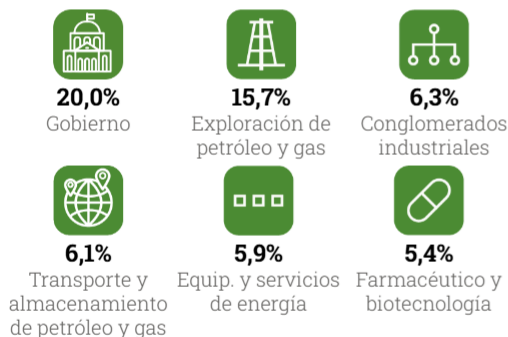


Contribución Datos de 4T 2025



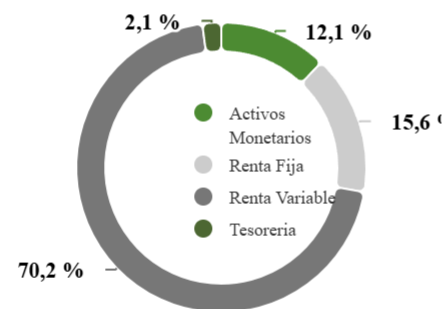
Distribución sectorial

Principales sectores. Datos de 4T 2025



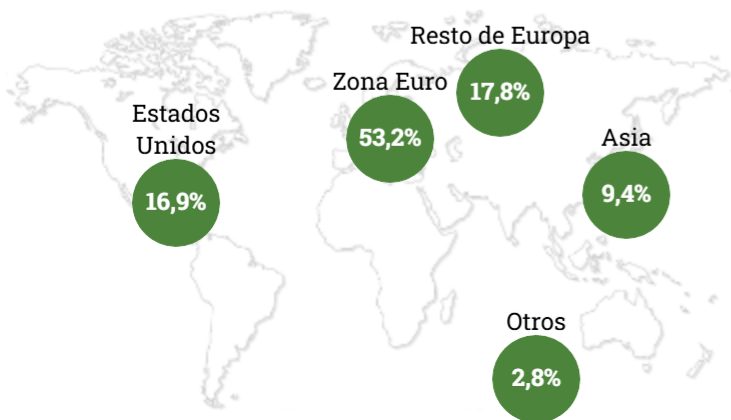
Distribución activos

Datos de 4T 2025



Distribución geográfica

Datos de 4T 2025



Objetivo de inversión

El plan busca preservar y generar crecimiento sobre el capital invertido con una visión de largo plazo, invirtiendo entre un 25% y un 75% en renta variable de emisores/mercados de la OCDE, y el resto de la exposición en renta fija. Las inversiones pueden conllevar, entre otros, riesgo de mercado por volatilidad de la renta variable, de tipo de cambio, de inversión en países emergentes así como de concentración geográfica y sectorial.

Equipo gestor

Cobas AM, entidad sobre la que se delega la gestión del fondo, fue fundada en 2017 por Francisco García Paramés, gestor con más de 25 años de experiencia que lidera un equipo de seis analistas dedicados a un único estilo de inversión, Value Investing.

Estrategia y política inversión

El objetivo del equipo de inversión es construir una cartera "long-only" diversificada, que ofrezca oportunidades de inversión con una ratio de rentabilidad/ riesgo atractiva. Se podrá operar con instrumentos financieros derivados, con finalidad de cobertura.

La filosofía de inversión se basa en el value investing: compra de buenos negocios con ventajas competitivas duraderas, gestionados por un buen equipo profesional y que la acción esté cotizando con gran descuento respecto a su valor intrínseco, ofreciendo altos potenciales de revalorización en el largo plazo. El gestor confía en su enfoque "Bottom Up", en la búsqueda de oportunidades de inversión y en su experiencia inversora para encontrar compañías que estén por debajo de su valor intrínseco. La cartera no se correlaciona con ningún benchmark.

CONTACTO INVERSOR

Dpto. de Relación con Inversores

- Paseo de la Castellana, 53. 2ª planta. 28046 Madrid (España)
- 900 15 15 30 (España) +34 91 755 68 00
- info@cobasam.com

Datos del fondo

Gestora del fondo: **Cobas Pensiones SGFP, SA**

Depositario: **BNP Paribas, S.A., España**

Código PP DGS: **N5218**

Fondo de Pensiones: **Cobas Mixto Global FP**

Código FP DGS: **F2076**

Fecha de registro: **2017-05-16**

Comercializador: **Cobas Pensiones SGFP, SA**

Valoración: **Diaria**

Comisión gestión: **0,75%**

Otros Gastos Corrientes: **0,05%**

Aportación mínima extraordinaria: **25**

Código Bloomberg: **N5218 SM**

Activos bajo gestión: **33,3 M**

Número de posiciones: **83**

Información relevante

Esta es una comunicación de marketing. Por favor, consulte el folleto y el documento informativo del fondo antes de tomar cualquier decisión de inversión definitiva.. En caso de discrepancia, prevalecerá la información legal. Toda la información legal estará disponible, tanto en inglés como en español, en la sede de la Gestora de Inversiones y a través de la página web: www.cobasam.com

Todos los datos sobre la rentabilidad están expresados en euros y son netos de gastos y comisiones. La inversión en renta variable puede dar lugar a pérdidas del capital invertido y es desaconsejable para horizontes temporales inferiores a 5 años. Puede obtener un resumen de los derechos de los inversores aquí: www.group.pictet/media/sd/176b100ab205a6e6aef82b0250138f889675b903 La rentabilidad futura está sujeta a una fiscalidad que depende de la situación personal de cada inversor y que puede cambiar en el futuro.